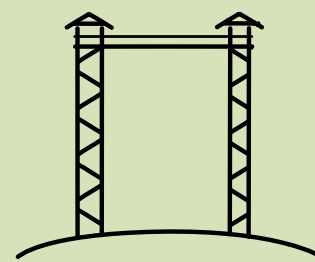




PROVOZNÍ ŘÁD ROZHLEDNY HRANIČNÍ VRCH MĚSTO ALBRECHTICE



1. Rozhledna Hraniční vrch slouží veřejnosti bezplatně. Rozhledna nemá žádnou obsluhu.
2. Provozní doba rozhledny je bez omezení, vyjma situací uvedených v bodu 10.
3. Vyhlídka se koná na vlastní odpovědnost a nebezpečí.
4. Počet osob, které najednou pobývají na rozhledně, je omezen na 20 osob. Při hromadných návštěvách musí být na každých 10 nezletilých osob na vyhlídkové plošině alespoň jedna zodpovědná osoba starší 18 let, která bude konat nad skupinou dozor. Tato osoba je povinna se seznámit s tímto provozním řádem a obeznámit s ním i osoby, nad kterými koná dozor.
5. Vstup dětí do 12-ti let je dovolen jen s doprovodem osoby starší 18-ti let, plně právně způsobilé a svéprávné.
6. Návštěvníci jsou povinni vystupovat a sestupovat pouze po schodišti. Osoby pohybující se po schodišti v jednom směru nemohou jít vedle sebe. Návštěvníci jsou povinni mít na nohou vhodnou obuv, bez vysokých podpatků či kluzké podrážky.
7. Při výstupu, sestupu a pobytu na plošinách a lávce rozhledny je zakázáno lezení po jiných k tomu neurčených částech konstrukce, úmyslné rozhoupávání rozhledny osobou nebo skupinami osob, pití alkoholu.
8. Na rozhlednu je zakázán vstup osobám podnapilým a osobám pod vlivem návykových látek. Taktéž je zakázán vstup osobám se zdravotními potížemi či jiným omezením, které by mohly ohrozit jak svoji bezpečnost tak bezpečnost osob na rozhledně.
9. Je zakázáno:
 - vyklánět se přes zábradlí schodiště, vyhlídkové plošiny a lávky;
 - házet a spouštět jakékoliv předměty z rozhledny;
 - zdržovat se v prostoru rozhledny a jejího okolí před, během a těsně po bouřce;
 - vstupovat na rozhlednu se zvířaty a ponechávat zvířata volně pobíhat v blízkém okolí rozhledny;
 - psát, malovat nebo jinak poškozovat konstrukci a zařízení rozhledny;
 - rušit hlukem nebo jinak obtěžovat ostatní návštěvníky rozhledny a jejího okolí;
 - kouřit a manipulovat s otevřeným ohněm nebo rozdělávat oheň v blízkosti rozhledny;
 - používat rozhlednu k jiným účelům než ke kterým je určena;
 - ukládat, připevňovat nebo vyvěšovat na konstrukci rozhledny jakékoli předměty.
10. Na rozhlednu je zakázán vstup v nočních hodinách, za snížené viditelnosti (šera a mlhy), za námrazy, přítomnosti sněhu, silného větru, deště nebo bouřky. Pokud návštěvník za těchto nepříznivých podmínek na rozhlednu vstoupí, činí tak zcela na svoji odpovědnost a výrobce ani majitel neručí za jeho zdraví ani bezpečnost.
11. Při výstupu a sestupu po schodech a pohybu po lávce a vyhlídkových plošinách rozhledny je nutno dbát zvláštní opatrnosti, zvláště je nutno se přidržovat zábradlí, nepředbíhat, netlačit se.
12. V případě jakéhokoliv nebezpečí či nouze je každý návštěvník povinen neprodleně informovat provozovatele rozhledny.
13. Stav objektu kontrolují odpovědní zástupci města Město Albrechtice.

Provozní řád schválila Rada města Město Albrechtice dne 12.09.2011 usnesením č. 10/11/286
Provozní řád nabývá účinnosti dne 01.10.2011

Při mimořádných událostech volejte:

Policie: ☎ 158

Hasiči: ☎ 150

Záchranná služba: ☎ 155

Provozovatel: město Město Albrechtice, nám. ČSA 27/10, Město Albrechtice, ☎ 554 637360

Email: podatelna@mesto-albrechtice.cz

www.mesto-albrechtice.cz