

Strategický plán Města Albrechtice do roku 2030

Jednání pracovní skupiny
Téma: *Fyzické prostředí*

Město Albrechtice

1. listopad 2021



Harmonogram pracovní skupiny

- | | |
|--|---------------|
| 1. Představení zpracování Strategického plánu města | 12:00 – 12:10 |
| 2. Představení činnosti pracovní skupiny a jejích členů | 12:10 – 12:15 |
| 3. Základní výsledky dotazníkového šetření | 12:15 – 12:20 |
| 4. Dopravní infrastruktura a obslužnost
- klíčová zjištění, identifikace problémů, stanovení vize, návrh řešení | 12:20 – 13:15 |
| 5. Technická infrastruktura a životní prostředí
- klíčová zjištění, identifikace problémů, stanovení vize, návrh řešení | 13:15 – 14:10 |
| 6. Územní plánování a bydlení
- klíčová zjištění, identifikace problémů, stanovení vize, návrh řešení | 14:10 – 14:50 |
| 7. Závěr | 14:50 – 15:00 |
| 8. <i>Neformální diskuze</i> | 15:00 – 15:30 |



Co je strategie/strategický plán města?

Co je strategie rozvoje města

- dlouhodobý koncepční dokument, který stanovuje vizi budoucího stavu, cíle, priority a konkrétní opatření pro rozvoj města



Co strategický plán rozvoje města řeší

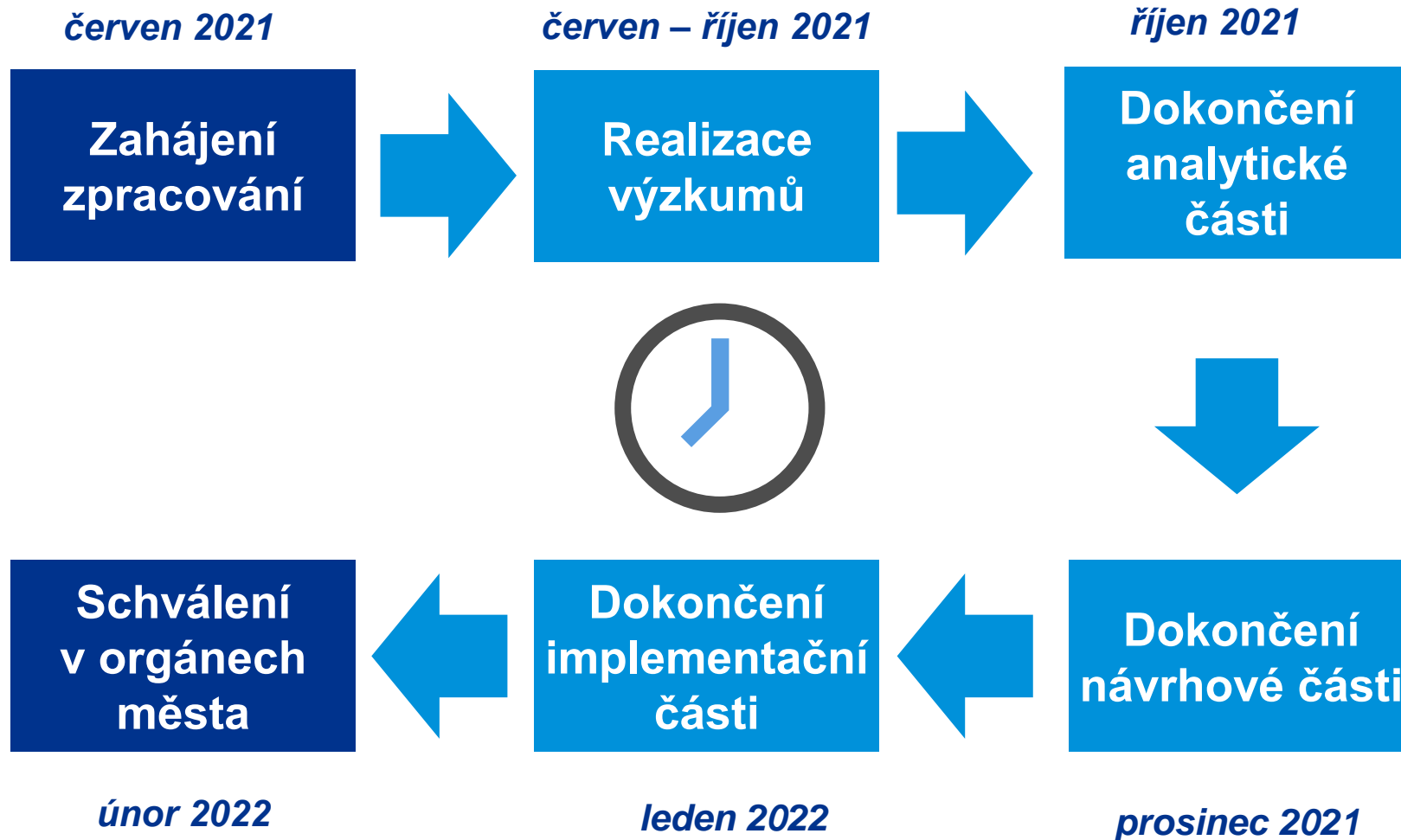
- věnuje se oblastem, ve kterých chceme něco změnit či nově vytvořit
- stanovuje priority z pohledu zlepšení života ve městě
- definuje cíle, indikátory úspěchu, opatření a k nim příslušné aktivity, zdroje, náklady a termíny

Co strategický plán rozvoje města neřeší

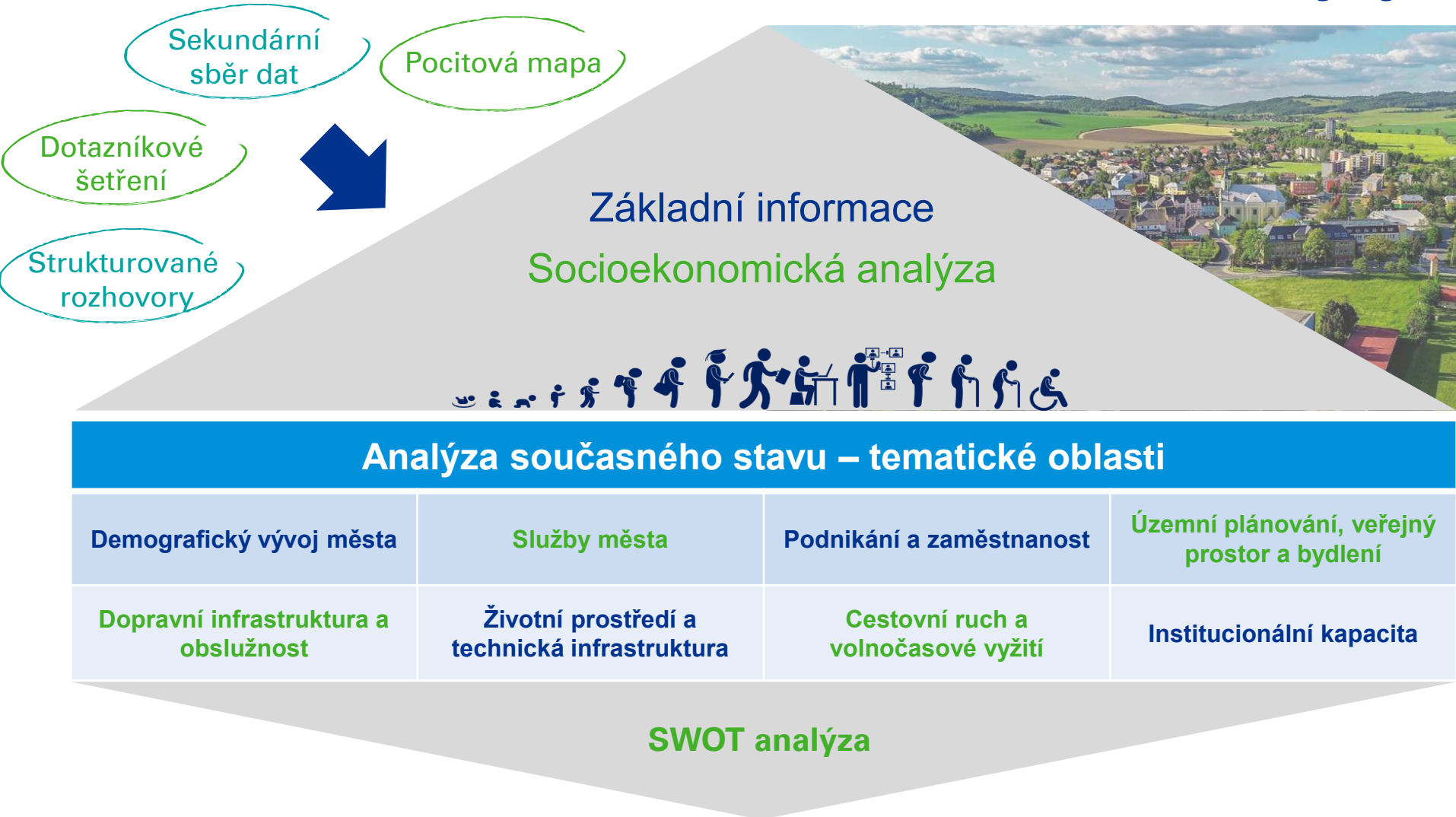
- prioritně se nevěnuje oblastem, které fungují dobře a stačí u nich pouze pokračovat ve stávající činnosti
- neřeší úplně všechno, co by se dalo změnit, ale stanovuje největší priority



Harmonogram



Struktura a metodika socioekonomické analýzy





Představení činnosti pracovní skupiny

Termíny jednání a jednotlivá témata

- **1. 11. 2021** **Fyzické prostředí**
 - Doprava a obslužnost
 - Životní prostředí a technická infrastruktura
 - Územní plánování a bydlení
 - **3. 12. 2021** **Soudržnost obyvatel a prosperita**
 - Demografický vývoj města
 - Služby města
 - Podnikání a zaměstnanost
 - Institucionální kapacita
- Atraktivita a image města**
- Cestovní ruch a volnočasové vyžití
 - Veřejný prostor

Formát jednání

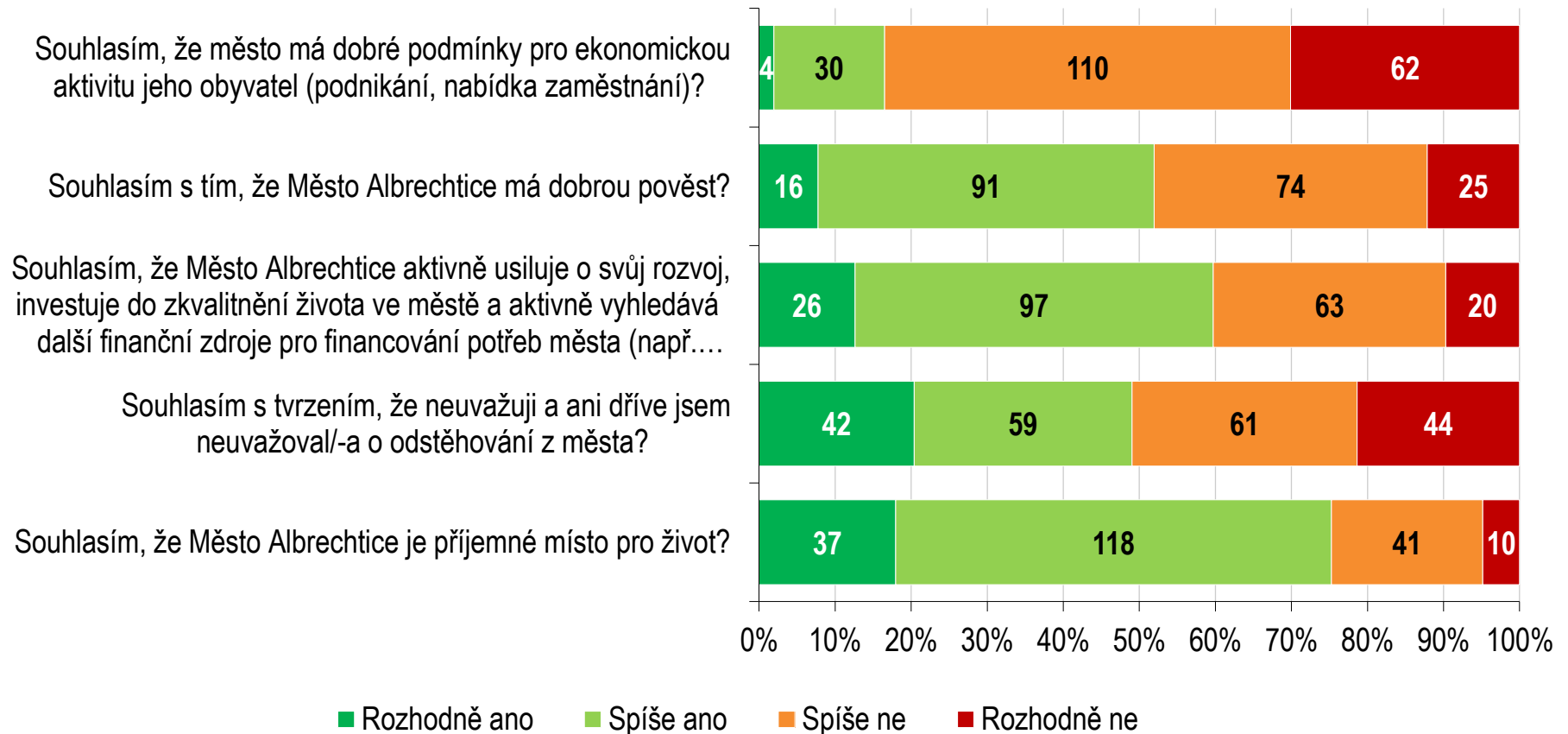
- Moderována diskuze
- Tvorba podnětů pro tvorbu Strategického plánu
- Připomínkování dokumentů
- Účast členů na veřejném projednávání
- Neformální diskuze



Základní výsledky dotazníkového šetření

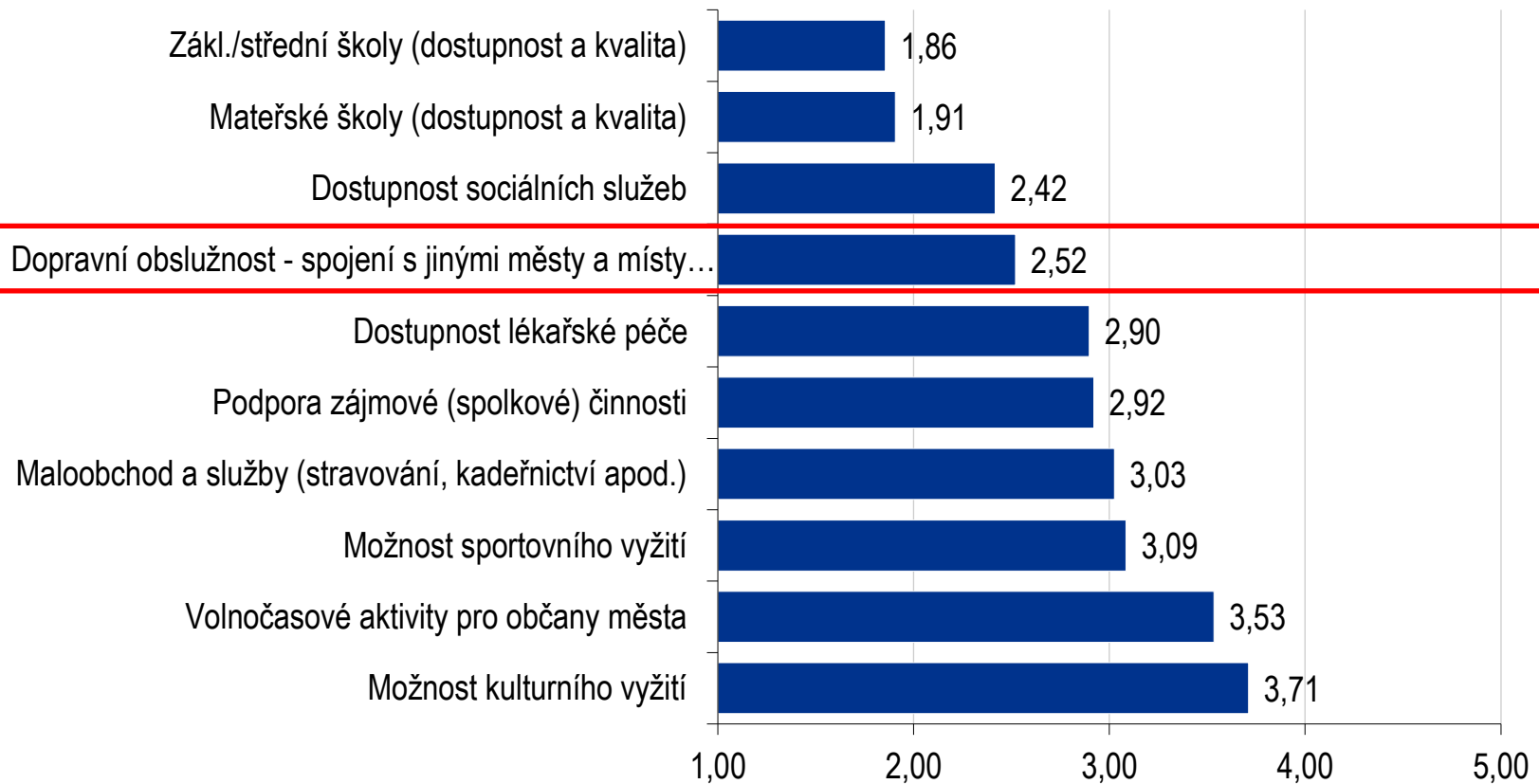


Průzkum obyvatel města - celkový dojem





Dostupnost občanské vybavenosti, služeb a infrastruktury (1 – nejlepší, 5 – nejhorší)



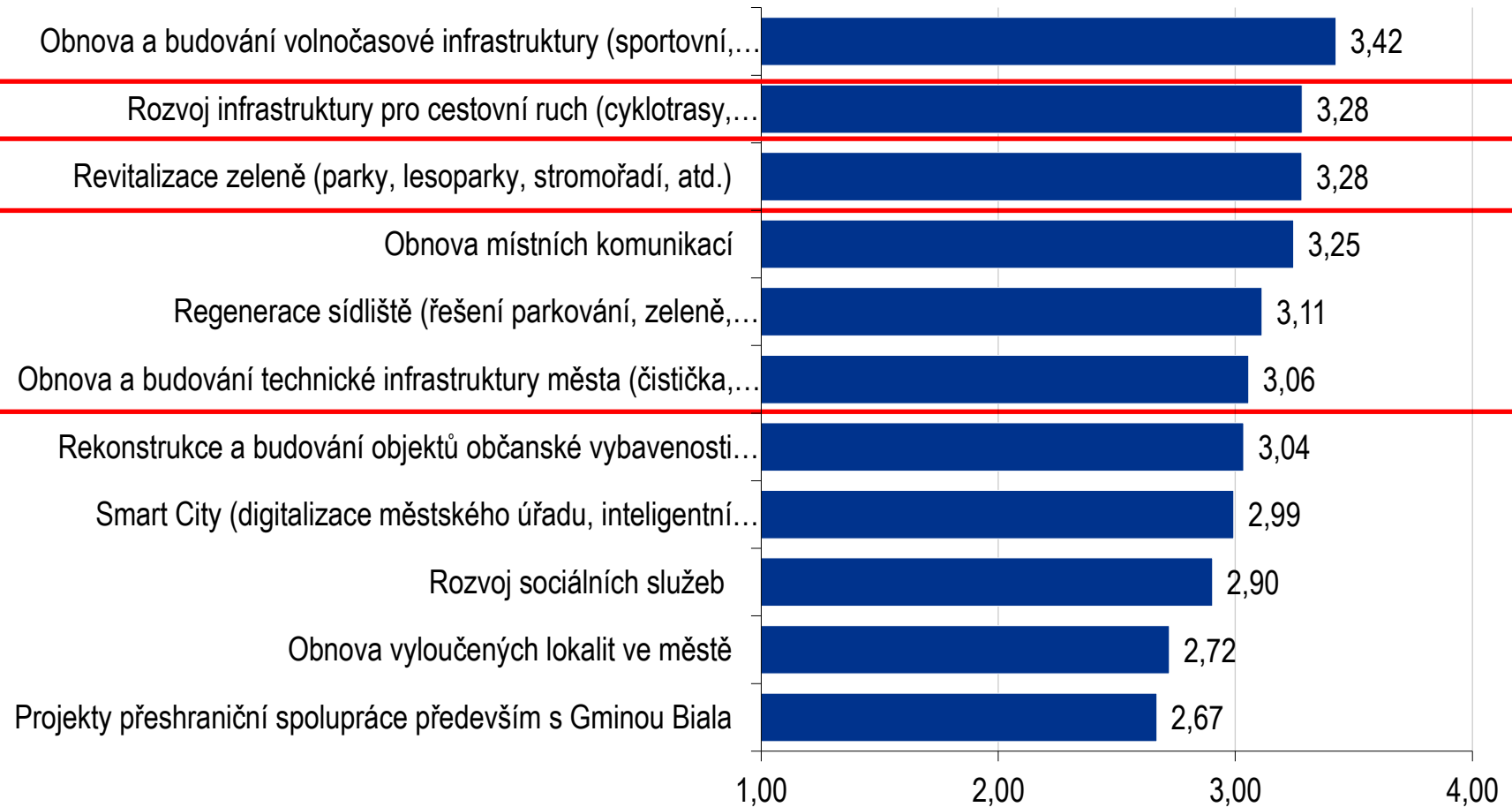


Jaké problémy má Město Albrechtice?





Jaké projekty by měly být pro město prioritou?





Dopravní infrastruktura a obslužnost



Klíčová zjištění

- ❖ **Tranzitní (kamionová) doprava zdrojem bezpečnostních rizik, znečištění ovzduší, hluku a vibrací.**
- ❖ **V ÚP navrženo a chráněno území pro tzv. malý obchvat, který však nepředstavuje komplexní řešení. Pro přeložku do tzv. velkého obchvatu města není ÚP uplatňován žádný stupeň ochrany.**
- ❖ **Velká část komunikací ve městě ve velmi špatném stavu, v některých úsecích nebezpečných pro chodce zcela chybí chodníky.**
- ❖ **Autobusová a železniční doprava zajišťuje příměstské spojení s většinou okolních obcí i dálkové spojení s Jeseníkem či Ostravou. Autobusové spoje však nezajíždí do některých odlehlejších částí města (Piskořov, Česká Ves, Biskupice, Dlouhá Voda).**
- ❖ **Městem prochází cyklistická trasa nadregionálního významu a lokální trasa, které jsou však vedeny po místních komunikacích a silnicích. Chybí cyklostezky či cyklopruhy. ÚP počítá s vybudováním tří nových cyklostezek.**



Z volných komentářů z dotazníku

Stav místních komunikací (zejména Opavická)

Tranzitní kamionová doprava a otázka obchvatu

Nebezpečná dopravní místa – přechody pro chodce, zrušené semaforey, snížení rychlosti, absence chodníku v Hynčicích...

Rozvoj zázemí pro turisty a doprovodné infrastruktury pro cestovní ruch, budování cyklostezek

Průběžné výsledky z Pocitové mapy

❖ [Pocitová mapa Města Albrechtice \(pocitovemapy.cz\)](http://pocitovemapy.cz)



Jaké klíčové problémy v oblasti dopravy vnímáte?

1) Intenzita dopravy a bezpečnost

2) Kvalita místních komunikací / komunikací ve správě kraje/státu

3) Chodníky, pěší zóny, parkování

4) Cyklodoprava (cyklopruhy, cyklostezky, doprovodná infrastruktura)

5) Dopravní obslužnost



Vize do roku 2030+

Žádoucí cílový stav v oblasti dopravy ve Městě Albrechticích v roce 2030

**Jaké pozitivní asociace
by měla vize vyjadřovat?**



**Jaké negativní asociace
by neměla vize vyjadřovat?**





Jak naplnit vizi?

1) Intenzita dopravy a bezpečnost

2) Kvalita místních komunikací / komunikací ve správě kraje/státu

3) Chodníky, pěší zóny, parkování

4) Cyklodoprava (cyklopruhy, cyklostezky, doprovodná infrastruktura)

5) Dopravní obslužnost



Technická infrastruktura a životní prostředí



Klíčová zjištění

- ❖ **Vodovodní síť dokončena v m.č. Město Albrechtice, Hynčice, Žáry a malé části Linhartov, zbytek zásobován individuálně pomocí studní**
- ❖ **Nedokončená kanalizace – pouze v m.č. Město Albrechtice a části Hynčic**
- ❖ **Město nemá zpracovaný plán odpadového hospodářství**
- ❖ **Krajina v minulosti značně ovlivněna intenzivním zemědělstvím - negativní dopady na stav a ráz místní krajiny a přírody**
- ❖ **Nenachází se zde žádný objekt z Ústředního seznamu ochrany přírody**
- ❖ **Na území města unikátní zachované plužiny vymezené kamenicemi**
- ❖ **V roce 2020 nedošlo k překročení žádných imisních limitů pro ochranu zdraví**

**Více se zaměřit i na ostatní městské části –
dobudování kanalizace a vodovodu, zázemí pro
volný čas, chodníky a cyklostezky, bezpečnost
v dopravě**



Jaké klíčové problémy v oblasti technické infrastruktury a životního prostředí vnímáte?

1) Vodovody a kanalizace

2) Další technická infrastruktura (plynovody, teplovody, el. vedení, komunikační sítě, protipovodňová opatření...)

3) Odpadové hospodářství

4) Kvalita životního prostředí a krajiny



Vize do roku 2030+

Žádoucí cílový stav v oblasti technické infrastruktury a životního prostředí ve Městě Albrechticích v roce 2030

**Jaké pozitivní asociace
by měla vize vyjadřovat?**



**Jaké negativní asociace
by neměla vize vyjadřovat?**





Jak naplnit vizi?

1) Vodovody a kanalizace

2) Další technická infrastruktura (plynovody, teplovody, el. vedení, komunikační sítě, protipovodňová opatření...)

3) Odpadové hospodářství

4) Kvalita životního prostředí a krajiny



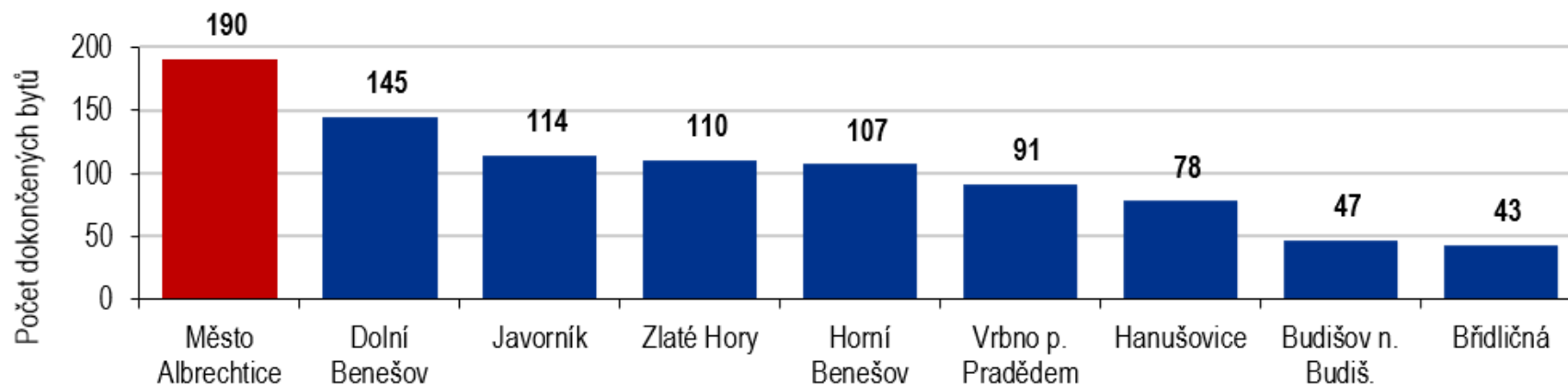
Územní plánování a bydlení



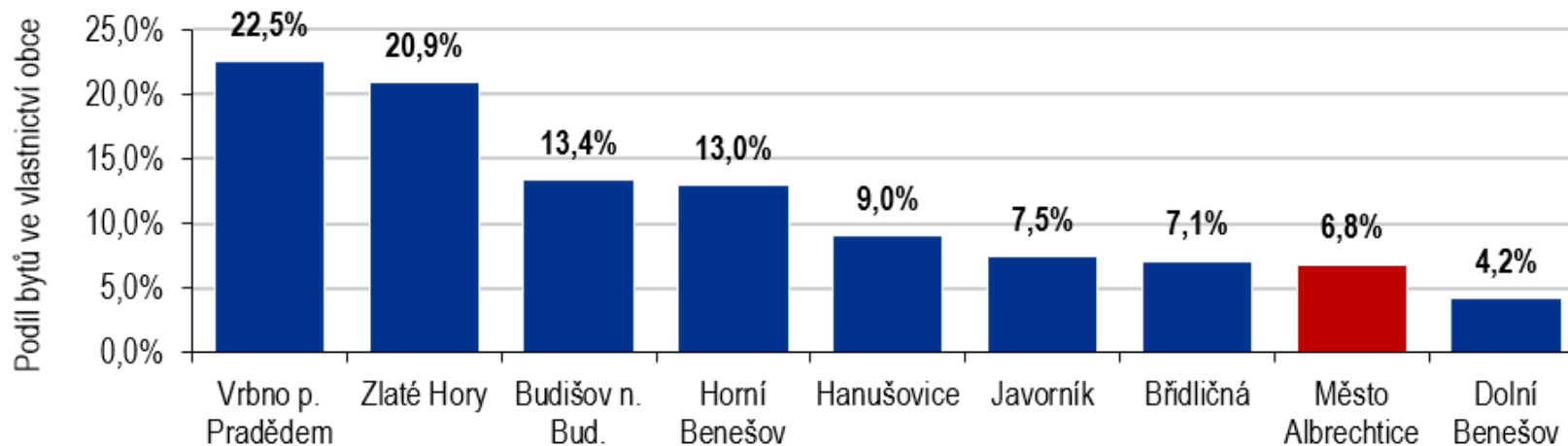
Klíčová zjištění

- ❖ Město má platný území plán, který vytvořil vhodné podmínky pro rozvoj města a prostorové a funkční využití území.
- ❖ **Většina sídel územně stabilizovaných a ÚP v nich nepředpokládá další zastavitelné plochy.**
- ❖ Správní území města má vysoký podíl zelených ploch, které jsou tvořeny zejména lesy a travními porosty. Velkou část území zaujímá také orná půda.
- ❖ **Ve srovnání s obdobně velkými městy v regionu bylo v posledních 20 letech ve Městě Albrechticích dokončeno nejvíce nových bytů.**
- ❖ **Ve srovnání s podobně velkými městy v regionu má Město Albrechtice jeden z nejnižších podílů bytů ve vlastnictví města, což může limitovat možnosti aktivní bytové politiky města.**

Větší dostupnost bydlení a pozemků pro rodinnou výstavbu

**Graf 15:** Počet dokončených bytů v obdobně velkých městech v širším regionu v letech 2000–2020

Zdroj: ČSÚ

Graf 17: Podíl bytů ve vlastnictví obce v obdobně velkých městech širšího regionu dle SLDB 2011

Zdroj: ČSÚ



Jaké klíčové problémy v oblasti územního rozvoje a bydlení vnímáte?

1) Prostor pro rozvoj města

2) Připravenost ploch pro výstavbu

3) Bytový fond města

4) Bytová politika města



Vize do roku 2030+

Žádoucí cílový stav v oblasti územního rozvoje a bydlení ve Městě Albrechticích v roce 2030

**Jaké pozitivní asociace
by měla vize vyjadřovat?**



**Jaké negativní asociace
by neměla vize vyjadřovat?**





Jak naplnit vizi?

1) Prostor pro rozvoj města

2) Připravenost ploch pro výstavbu

3) Bytový fond města

4) Bytová politika města



KPMG Česká republika, s.r.o.

Pobřežní 648/1a
186 00 Praha 8
Česká republika

Radek Chaloupka

Tel: +420 222 123 858
Mobil: +420 731 628 383
E-mail: rchaloupka@kpmg.cz

Vojtěch Vašák

Mobil: +420 775 689 939
E-mail: vvasak@kpmg.cz

kpmg.cz



The information contained herein is of a general nature and is not intended to address the circumstances of any particular individual or entity. Although we endeavor to provide accurate and timely information, there can be no guarantee that such information is accurate as of the date it is received or that it will continue to be accurate in the future. No one should act on such information without appropriate professional advice after a thorough examination of the particular situation.

© 2021 KPMG Česká republika, s.r.o., a Czech limited liability company and a member firm of the KPMG global organization of independent member firms affiliated with KPMG International Limited, a private English company limited by guarantee. All rights reserved.

The KPMG name and logo are registered trademarks or trademarks of KPMG International.